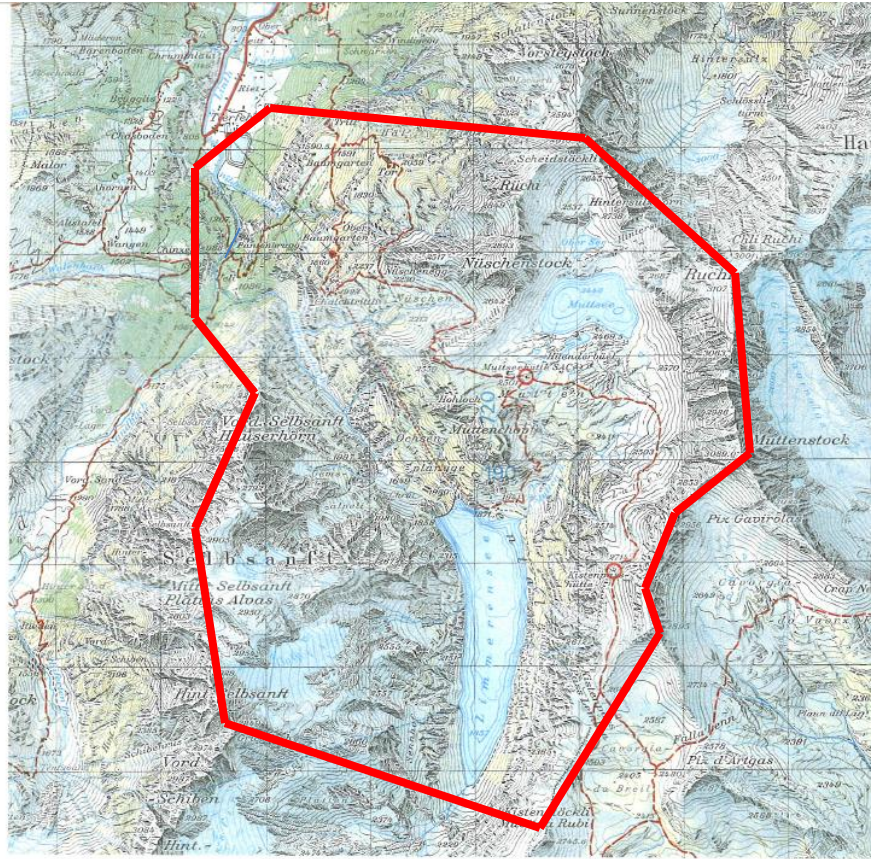


Schiessanzeige für das künstliche Auslösen von Lawinen

Gefährdeter Raum (Gemäss Kartenausschnitt!); Tierfehd-
Furbach-Scheidstöckli-Ruchi- Muttenstock-
Kistenpass-Kistenstöckli-Hint. Selbsanft-
Vorder Selbsanft-Sandwiti-Tierfehd

Warnung:

1. Das künstliche Auslösen von Lawinen erfolgt mit Heliwurfladungen, Handwurfladungen, automatischen Sprenganlagen und 12 cm Minenwerfer.
Die Sprengarbeiten erfolgen bei Bedarf auch während 24 Std/ Tag (auch in der Nacht).
Auch nach längeren Perioden ohne Schneefall werden Lawinen künstlich ausgelöst (Schneeverfrachtungen/Tribschnee)
2. Das betreten des gefährdeten Gebietes ist während der Sicherungsarbeiten lebensgefährlich und daher verboten! Beim umschriebenen Raum sind die Möglichkeiten von Fernauslösungen, Sekundärlawinen und Auslaufstrecken von Lawinen nicht berücksichtigt!
3. Für Schäden die aus Nichtbefolgung dieser Schiessanzeige entstehen, wird jede Haftung abgelehnt!
Auskunft betreffend Sprengzeiten: 055 285 29 08



Kraftwerk Linth Limmern AG
Lawinendienst